



Jürgen Markus Preis 2024

Was es zur Gründung eines Dorfladens braucht

- Eine **Vision**: Nahversorgung und Treff
- Einen **Menschen**, der zupackt und andere gewinnt: **Danke, Dr. Horst Wiegand!**
- **Mitstreiter:innen**
- **Unterstützung**



Fast 20 Jahre Entwicklung

Was machen wir heute konkret?

- Nahversorgung
- Gemeinschaft erleben
- Mobilität für alle unterstützen
- Das Leben im Dorf weiterentwickeln

Der Dorfladen Ginseldorf

<https://dorfladen-ginseldorf.de>





einkaufen
regional
bio und
konventionell



international
Nachbar-
schafts-
hilfe

genießen



feiern



Gemein-
schaft-
erleben





Lasten-
und
Transporträder



CarSharing

Bring-
und
Fahrdienste

Einkaufs-
begleitung

Klima
Und
Natur

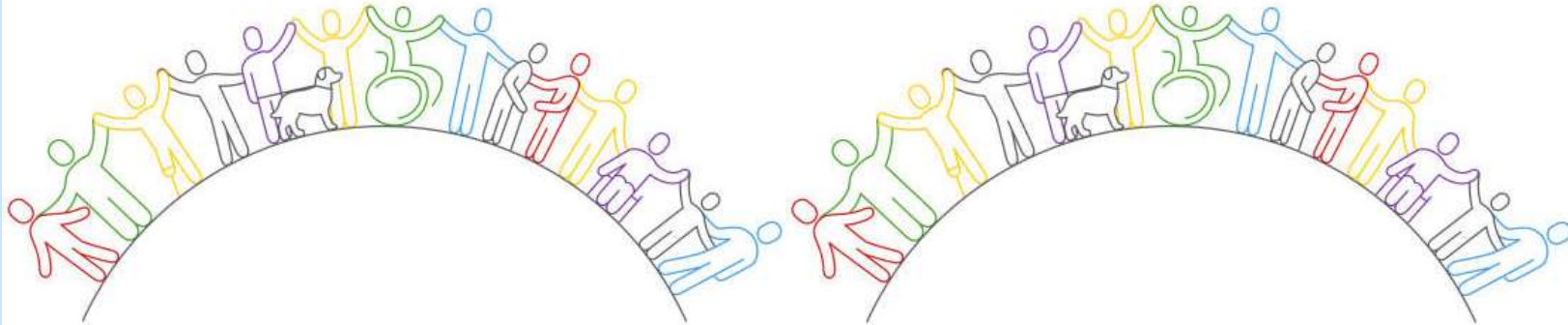


Heizen
und
Solar



Flohmarkt

Kaffee
und
Kuchen

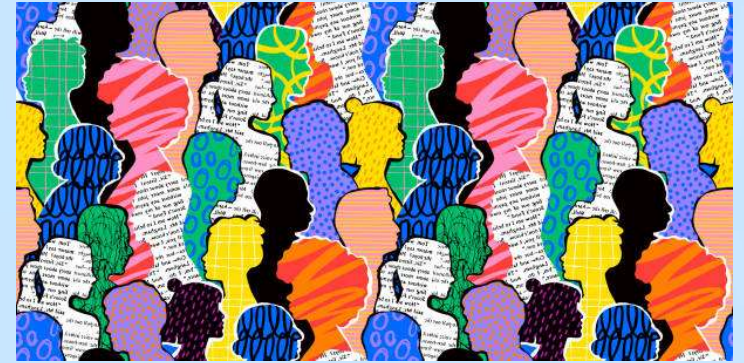


Wie verstehen wir Inklusion?

- **Barrieren abbauen**
- Aufmerksamkeit für **Bedarfe** und **Bedürfnisse unterschiedlicher Gruppen**
- Gegenseitige **Hilfe** und **Unterstützung**, im **Gespräch** bleiben
- **Alltagstauglichkeit von Angeboten für alle**
- Ein lebenswertes Dorf - in einer **Gesellschaft, die Vielfalt wertschätzt.**

Das passt! Ehrenamt & Inklusion

- Viele Menschen sehen und hören viel.
- Viele Menschen schaffen viel.
- Ehrenamt hat 2 Seiten. Alle gewinnen!
- **Ehrenamt & Inklusion:** Im Kleinen zeigen, wie wir als Gesellschaft leben wollen.

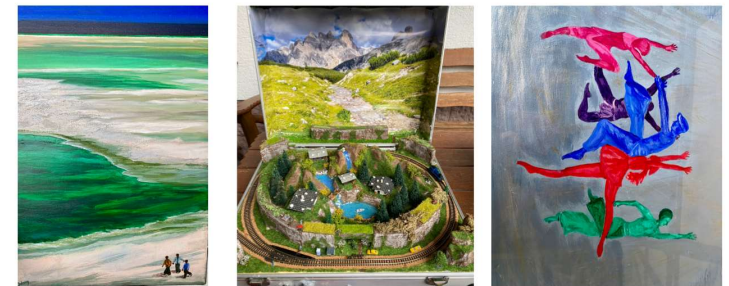


Auf die Haltung kommt es an: wir sind nicht allein...

- Vereine in Kooperation
- Ortsbeirat als aktiver Mittler
- Haltung zeigen in engen Partnerschaften, z.B. mit der PingpongParkinson-Gruppe des TTC



Ausstellung der Ping-Pong-Parkinson-Gruppe des TTC: Malerei und Eisenbahn im Koffer



Wunderschöne Bilder mit unterschiedlichen Techniken, voller Farbkunst und Lebendigkeit. Mini-Eisenbahnen, die Licht haben und in Miniaturlandschaften im Koffer (!) fahren können. Figuren, die mit der Lupe entdeckt werden wollen... Für die Kinder außerdem Spaß beim eigenen künstlerischen Tun. Für die Erwachsenen Zeit zum Schauen, Erzählen und für Kaffee und Ginseldorfer Kuchen. Wir freuen uns auf alle!

Ausstellung, Kaffee, Kuchen, Kinder-Mal-Tisch
Samstag, 8. Juni 2024, 9 - 12, Dorfladen Ginseldorf

Dorfladen Ginseldorf, Adam-Schmitt-Weg, 35043 Marburg. www.dorfladen-ginseldorf.de



Jürgen Markus Preis...

Auszeichnung, Rückenwind, Verpflichtung



**Inklusion ist der richtige Entwurf für eine lebenswerte Zukunft für alle.
Vielen Dank!**